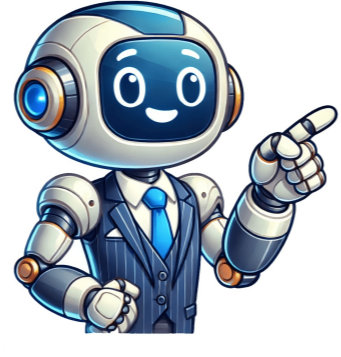


Click to prove  
you're human























## Texto a porta

Use o Letras sem anúncios. Melhor escolha R\$ /ano Benefícios Premium + aulas de idiomas com música. TEXTO: A PORTA ( Vinicius de Moraes) Eu sou feita de madeira Madeira, madeira morta. Mas não há coisa no mundo Mais viva do que uma porta. Eu abro devagarinho Pra passar o menininho. Eu abro bem com cuidado Pra passar o namorado. Eu abro bem prazenteira Pra passar a cozinheira. Eu abro de supetão Pra passar o capitão. Só não abro pra essa gente Que diz ( A mim bem me importa...) Que se uma pessoa é burra É burra como uma porta. Eu sou muito inteligente Eu fecho a frente da casa Fecho a frente do quartel Fecho tudo nesse mundo Só vivo aberta no céu. EXTRAPOLANDO O TEXTO 1 - De acordo com o poema A porta abre devagarinho para \_\_\_\_\_ A porta abre com cuidado para \_\_\_\_\_ A porta abre bem prazenteira para \_\_\_\_\_ Ela só não abre pra \_\_\_\_\_ 2 - O texto é uma poesia. Com base nisso diga: "A porta" tem \_\_\_\_\_estrofes e \_\_\_\_\_versos.Seu autor é o poeta \_\_\_\_\_ 3 - Complete com o sinônimo: A porta \_\_\_\_\_abre \_\_\_\_\_e com \_\_\_\_\_.( viva - prazenteira - cuidado). 4 - Separe as sílabas das seguintes palavras: Madeira \_\_\_\_\_ deavagarinho \_\_\_\_\_ Passar \_\_\_\_\_ burra \_\_\_\_\_ Cuidado \_\_\_\_\_ capitão \_\_\_\_\_ 5 - Dê o antônimo das palavras abaixo: a. - \_\_\_\_\_cozinheira faz \_\_\_\_\_comida. b. - \_\_\_\_\_menino vê \_\_\_\_\_casa. c. Fecho \_\_\_\_\_portas e abro \_\_\_\_\_portões. Atividade de leitura, interpretação e gramática com o Poema "A Porta" de Vinicius de Moraes...Espero que a publicação seja útil e auxilie a sua prática pedagógica. Gratidão pela visita e volte sempre! PARA BAIKAR CLIQUE AQUI Compre os seus livros na loja online Wook. Gostou deste conteúdo sobre A Porta (Vinicius de Moraes)? Adira à nossa lista especial para receber conteúdos didáticos Eu sou feita de madeira Madeira, matéria morta Mas não há coisa no mundo Mais viva do que uma porta. Eu abro devagarinho Pra passar o menininho Eu abro bem com cuidado Pra passar o namorado Eu abro bem prazenteira Pra passar a cozinheira Eu abro de supetão Pra passar o capitão. Só não abro Pra essa gente Que diz (a mim bem me importa . . .) Que se uma pessoa é burra É burra como uma porta. Eu sou muito inteligente! Eu fecho a frente da casa Fecho a frente do quartel Fecho tudo nesse mundo Só vivo aberta no céu! A PORTAEu sou feita de madeiraMadeira, matéria mortaMas não há coisa no mundoMais viva do que uma porta.Eu abro devagarinhoPra passar o menininhoEu abro bem com cuidadoPra passar o namoradoEu abro bem prazenteiraPra passar a cozinheiraEu abro de supetãoSó não abro pra essa genteQue diz (a mim bem me importa..)Que se uma pessoa é burraEu sou muito inteligente!Eu fecho a frente da casaFecho a frente do quartelFecho tudo nesse mundoSó vivo aberta no céu! Poema: A porta \_\_\_\_\_ Vinicius de Moraes Eu sou feita de madeira. Madeira, matéria morta. Mas não há coisa no mundo. Mais viva do que uma porta. Eu abro devagarinho Pra passar o menininho Eu abro com cuidado Pra passar o namorado Eu abro bem prazenteira Pra passar a cozinheira Eu abro de supetão Pra passar o capitão. Só não abro Pra essa gente que diz Que se uma pessoa é burra É burra como uma porta. Eu sou muito inteligente! Eu fecho a frente da casa Fecho a frente do quartel Fecho tudo nesse mundo Só vivo aberta no céu. Entendendo o poema: 01 - De qual material a porta é feita? \_\_\_\_\_ É feita de madeira. 02 - Quem passa pela porta quando ela é aberta devagarinho? \_\_\_\_\_ Quem passa é o menininho. 03 - Com qual animal algumas pessoas comparam uma porta? ( ) um cachorro ( ) um cavalo (X) um burro. 04 - Qual é a qualidade da porta citada no texto? \_\_\_\_\_ "Eu sou muito inteligente!" 05 - Em qual local a porta vive aberta? \_\_\_\_\_ "Só vivo aberta no céu." 06 - Se uma casa tem 14 cômodos e apenas 3 não tem portas, quantas portas tem esta casa? \_\_\_\_\_ Têm 11 portas. 07 - Pra quem passar, que a porta abre bem prazenteira? \_\_\_\_\_ Pra passar a cozinheira. Eu sou feita de madeira Madeira, matéria morta Mas não há coisa no mundo Mais viva do que uma porta. Eu abro devagarinho Pra passar o menininho Eu abro bem com cuidado Pra passar o namorado Eu abro bem prazenteira Pra passar a cozinheira Eu abro de supetão Pra passar o capitão. Só não abro pra essa gente Que diz ( a mim bem me importa...) Que se uma pessoa é burra É burra como uma porta. Eu sou muito inteligente! Eu fecho a frente da casa Fecho a frente do quartel Fecho tudo nesse mundo Só vivo aberta no céu! Atividade de interpretação de texto para alunos do 2º ano do ensino fundamental. O texto a ser interpretados é um texto poético, A porta \_\_\_\_\_ Esta atividade de português está disponível para download em Word (modelo que pode ser modificado) em PDF (pronto para imprimir) e estamos disponibilizando também a atividade com respostas.